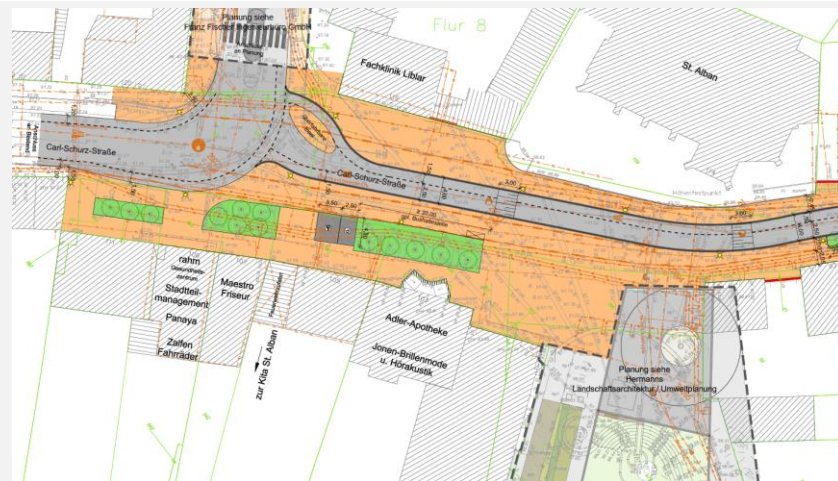


Kenndaten		
Zeitschiene	Planungsphase	2017 – 2019
	Realisierungsphase	2020 – 2022
Notwendige Vorarbeiten/ Abhängigkeiten	Abstimmung mit Rhein-Erft-Kreis als derzeitiger Straßenbaulastträger für Fahrbahn (Umstufung rechtskräftig seit 01.01.2019)	
Maßnahmenflächen	zuwendungsfähig (ggf. Verweis auf Anlage)	6.773 m ²
	nicht zuwendungsfähig (ggf. Verweis auf Anlage)	-- m ²
Baukosten brutto (Art der Ermittlung)	zuwendungsfähig	2.012.335 €
	nicht zuwendungsfähig	28.039 €
Planungskosten brutto (Art der Ermittlung)	zuwendungsfähig	199.031 €
	nicht zuwendungsfähig	-- €
Gesamtkosten		2.239.405 €
davon n. zwf. Kosten	Kommune	28.039 €
	andere öffentliche Träger	-- €
	Private	-- €
davon zwf. Kosten	insgesamt	2.211.367 €
	davon Programmjahr 2019	2.211.367 €

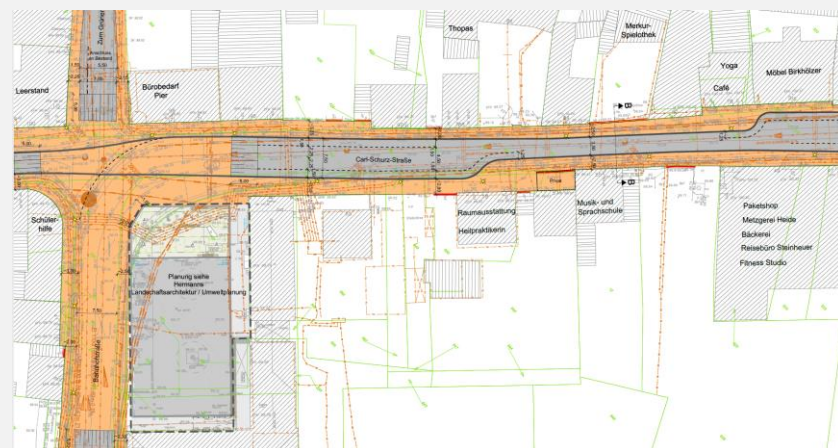
Straßenplanung
(Kempen Krause
Ingenieure, Aachen)



Bereich Knotenpunkt Köttinger Straße bis Carl-Schurz-Platz



Bereich zwischen Carl-Schurz-Platz und Viry-Chatillon-Platz



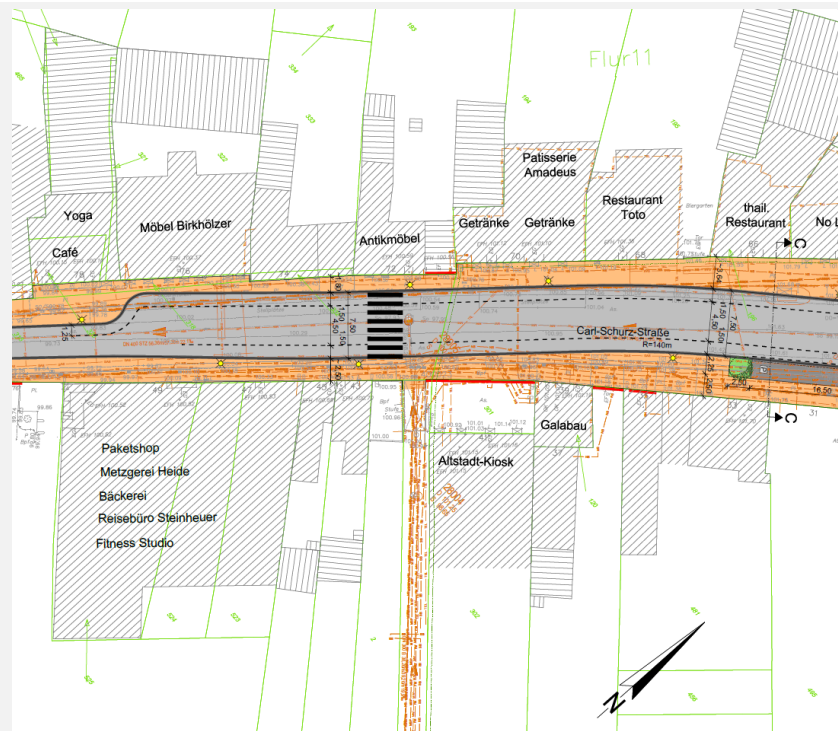
Bereich Viry-Chatillon-Platz bis Anschluss 2. Bauabschnitt (Hausnr. 49)

weitere
Informationen

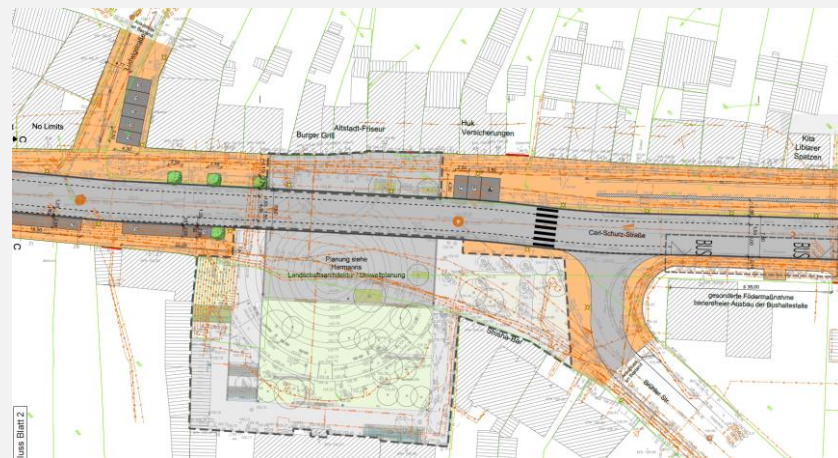
vgl. separate Anlagen

Kenndaten		
Zeitschiene	Planungsphase	2017 – 2019
	Realisierungsphase	2021 – 2023
Notwendige Vorarbeiten/ Abhängigkeiten	Abstimmung mit Rhein-Erft-Kreis als derzeitiger Straßenbaulastträger für Fahrbahn (Umstufung rechtskräftig seit 01.01.2019)	
Maßnahmenflächen	zuwendungsfähig (ggf. Verweis auf Anlage)	8.716 m ²
	nicht zuwendungsfähig (ggf. Verweis auf Anlage)	298 m ²
Baukosten brutto (Art der Ermittlung)	zuwendungsfähig	2.420.270 €
	nicht zuwendungsfähig	84.400 €
Planungskosten brutto (Art der Ermittlung)	zuwendungsfähig	197.802 €
	nicht zuwendungsfähig	4.808 €
Gesamtkosten		2.707.280 €
davon n. zwf. Kosten	Kommune	89.208 €
	andere öffentliche Träger	-- €
	Private	-- €
davon zwf. Kosten	insgesamt	2.618.073 €
	davon Programmjahr 2020	2.618.073 €

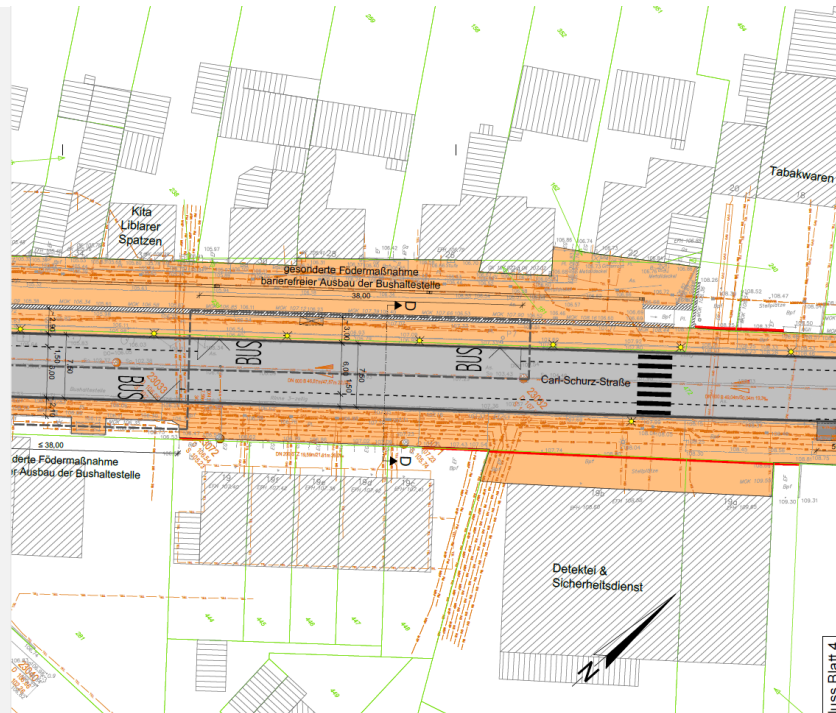
Straßenplanung
(Kempen Krause
Ingenieure, Aachen)



Bereich Anschluss 1. Bauabschnitt (Hausnr. 49) bis Knotenpunkt Ludwigstraße



Bereich Knotenpunkt Ludwigstraße, Marienplatz, Knotenpunkt Brühler Straße



Bereich zwischen Knotenpunkt Brühler Str. und Knotenpunkt Klosengartenstraße



Bereich Knotenpunkt Klosengartenstraße bis Anschluss an Bestand

weitere
Informationen

vgl. separate Anlagen

Kenndaten		
Zeitschiene	Planungsphase	2017 – 2019
	Realisierungsphase	2020 – 2022
Notwendige Vorarbeiten/ Abhängigkeiten		--
Maßnahmenflächen	zuwendungsfähig (ggf. Verweis auf Anlage)	890 m ²
	nicht zuwendungsfähig (ggf. Verweis auf Anlage)	-- m ²
Baukosten brutto (Art der Ermittlung)	zuwendungsfähig	587.524 €
	nicht zuwendungsfähig	-- €
Planungskosten brutto (Art der Ermittlung)	zuwendungsfähig	109.627 €
	nicht zuwendungsfähig	-- €
Gesamtkosten		697.151 €
davon n. zwf. Kosten	Kommune	-- €
	andere öffentliche Träger	-- €
	Private	-- €
davon zwf. Kosten	insgesamt	697.151 €
	davon Programmjahr 2019	697.151 €

Entwurfsplanung
(hermanns
landschaftsarchitektur /
umweltplanung,
Schwalmtal)



Viry-Chatillon-Platz als FORUM
mit Marktplatz und „Lindentempel“ als „Markthalle“

Visualisierung Viry-Chatillon-Platz



Lageplan Viry-Chatillon-Platz

weitere
Informationen

vgl. separate Anlagen

Bezug zu Entwicklungszielen (vgl. Masterplan Erfstadt-Liblar, Kap. 9)

Bedeutungszuweisung / Aufwertung des Carl-Schurz-Platzes



Herausarbeitung von Blickbeziehungen (Sichtachse Schloss Gracht)



Straßenraumgestaltung im Hinblick auf Außengastronomie / Sondernutzungen

Kenndaten		
Zeitschiene	Planungsphase	2017 – 2019
	Realisierungsphase	2022 – 2023
Notwendige Vorarbeiten/ Abhängigkeiten		--
Maßnahmenflächen	zuwendungsfähig (<i>ggf. Verweis auf Anlage</i>)	2.798 m ²
	nicht zuwendungsfähig (<i>ggf. Verweis auf Anlage</i>)	-- m ²
Baukosten brutto (<i>Art der Ermittlung</i>)	zuwendungsfähig	618.769 €
	nicht zuwendungsfähig	-- €
Planungskosten brutto (<i>Art der Ermittlung</i>)	zuwendungsfähig	115.869 €
	nicht zuwendungsfähig	-- €
Gesamtkosten		734.638 €
davon n. zwf. Kosten	Kommune	-- €
	andere öffentliche Träger	-- €
	Private	-- €
davon zwf. Kosten	insgesamt	734.638 €
	davon Programmjahr 2019	734.638 €

Entwurfsplanung
(hermanns landschafts-
architektur / umwelt-
planung, Schwalmtal)



Lageplan Carl-Schurz-Platz

weitere
Informationen

vgl. separate Anlagen

Kenndaten		
Zeitschiene	Planungsphase	2017 – 2019
	Realisierungsphase	2022 – 2023
Notwendige Vorarbeiten/ Abhängigkeiten	-	
Maßnahmenflächen	zuwendungsfähig (ggf. Verweis auf Anlage)	2.324 m ²
	nicht zuwendungsfähig (ggf. Verweis auf Anlage)	-- m ²
Baukosten brutto (Art der Ermittlung)	zuwendungsfähig	860.526 €
	nicht zuwendungsfähig	-- €
Planungskosten brutto (Art der Ermittlung)	zuwendungsfähig	154.292 €
	nicht zuwendungsfähig	-- €
Gesamtkosten		1.014.818 €
davon n. zwf. Kosten	Kommune	-- €
	andere öffentliche Träger	-- €
	Private	-- €
davon zwf. Kosten	insgesamt	1.014.818 €
	davon Programmjahr 2020	1.014.818 €

